

De unde puteți cere ajutor

Poliție – În caz de urgență 110

Linia telefonică pentru violență împotriva femeilor 08000 - 11 60 16
Număr de telefon apelabil gratuit (disponibil non-stop)
Consiliere prin chat: www.hilfetelefon.de

Casa femeilor (disponibil non-stop) . . 02821 -12201
AWO Kreisverband Kleve e.V.

Centrul de consiliere a femeilor IMPULS
..... 02823 - 419171

Diakonisches Werk Wesel 0281 - 156-210
Centrul de consiliere Emmerich

Caritasverband Kleve e.V. 02822 - 1 08 29
Consiliere educațională a centrelor de consiliere
pentru copii, tineri și familie

Consiliere privind căsătoria, familia și viața
..... 02822 - 4344
Biserica catolică

Weißer Ring 02821 - 9736667
Filiala Kleve

Responsabil pentru protecția victimelor
(disponibil non-stop) 02821 - 5041999
din cadrul poliției locale, Kleve

Direcția de tineret 02822 - 75 14 00
a orașului Emmerich am Rhein

Editor

Orașul Emmerich am Rhein
Geistmarkt 1
46446 Emmerich am Rhein
www.emmerich.de

STADT EMMERICH
AM RHEIN



Partener de dialog

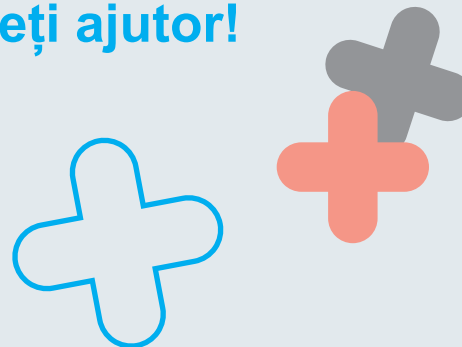
Elisabeth Meyer
Responsabil pentru egalitatea de șanse
Telefon: 02822 - 75 19 50
e-mail: gleichstellung@stadt-emmerich.de

Legea interzice violența domestică!

Violența apare:

- Atunci când cineva vă face rău
- Atunci când cineva vă lovește
- Atunci când cineva vă amenință
- Atunci când cineva vă interzice contactul cu alte persoane
- Atunci când cineva vă încuie în casă

cereți ajutor!



www.zuhause-gewalt.de

Informații și asistență
în Emmerich am Rhein

INFORMAȚII

Împotriva violenței

Violența nu este niciodată privată

sponsorizat de:

Ministerium für Heimat, Kommunales,
Bau und Gleichstellung
des Landes Nordrhein-Westfalen



Für ein gewaltfreies Zuhause

Der Runde Tisch
Emmerich am Rhein

Drepturile dumneavoastră

Legea Poliției

Landului Nordrhein-Westfalen (PoIG NRW)

Locuiți împreună cu cineva.

Această persoană vă amenință?

Atunci, sunați la poliție.

Poliția vine acasă.

Agresorul trebuie să părăsească locuința pentru 10 zile.

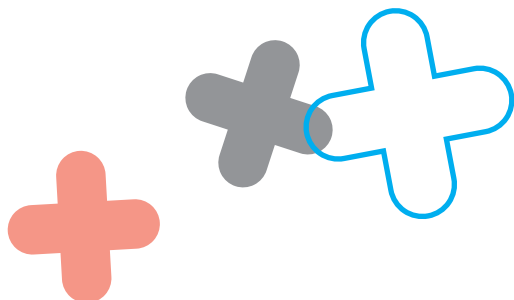
Poliția decide acest lucru.

Aveți dreptul la ajutor și la consiliere.

Poliția vă informează de unde puteți primi ajutor.

Puteți raporta agresorul la poliție.

Puteți raporta și fapte din trecut.



în cazuri de _____

Legea privind protecția împotriva violenței

(GewSchG)

În Germania, există o lege privind protecția împotriva violenței.

Legea spune:

Dacă sunteți victima violenței domestice, atunci vă puteți adresa instanței locale.

Instanța poate decide, de exemplu:

- Agresorul trebuie să părăsească locuința pentru mai mult de 10 zile
- Agresorul nu are voie să vă sune sau să vă vorbească
- Agresorul trebuie să păstreze distanță față de dumneavoastră

Unele persoane au puțini bani.

Puteți obține un voucher de consiliere de la instanța locală.

Se vor acoperi costurile cu avocatul.

violență domestică _____

Stalking (hărțuirea)

§ 238 Codul penal (StGB)

Stalking înseamnă:

- O persoană vă hărțuiește
- O persoană vă presează
- O persoană vă urmărește
- O persoană vă supraveghează

Stalkingul este o formă de violență.

Stalkingul are loc în cazul apelurilor telefonice, SMS-urilor, aplicațiilor de mobil, e-mailurilor sau scrisorilor

Important este:

- Să evitați contactul cu stalkerul (hărțuitorul)
- Să vă documentați ce face stalkerul (hărțuitorul)
- Să vă documentați când și unde stalkerul (hărțuitorul) face un anumit lucru.

Apoi, puteți raporta stalkerul (hărțuitorul).

În plus, instanța locală poate decide:

- Stalkerul (hărțuitorul) nu are voie să vă sune sau să vă vorbească
- Stalkerul (hărțuitorul) trebuie să păstreze distanță față de dumneavoastră.